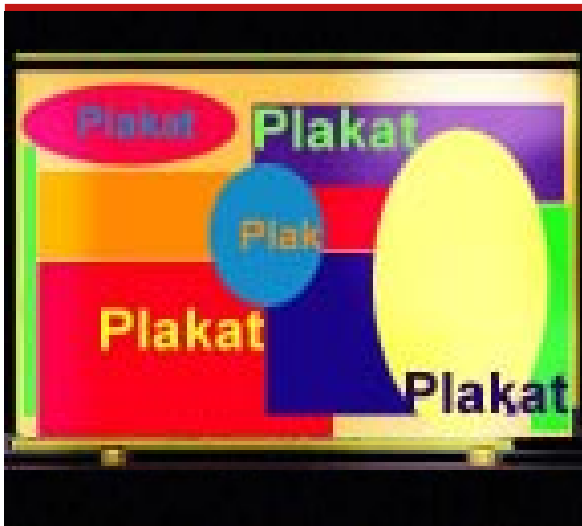




PLAKAT - PSYCHOMETER

METHODENBESCHREIBUNG



Test-Auswertung

Die Auswertung der Testergebnisse erfolgt nach Alter, Geschlecht und Zielgruppe (weitester Verwender-/Interessentenkreis).

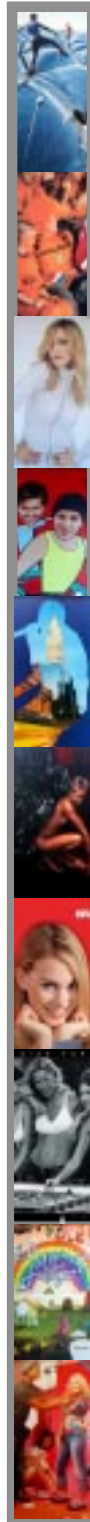
Die Resultate werden in Tabellen und Charts aufbereitet und vor dem Hintergrund der Resultate der 16 anderen im Testblock enthaltenen Beiträge und der das Auftragsplakat betreffenden Branchendurchschnittswerte kommentiert.

Darüber hinaus sind **Vergleiche** zu Spots Ihrer Mitbewerber und/oder bereits getesteten Produktionen Ihres Hauses/ Ihrer Marke möglich. Die verfügbaren Vergleichsplakate können Sie aus der aus der beiliegenden Liste auswählen (max. 5 Motive).

Normwerte/ Benchmarks

Eine der herausragenden Stärken des PSYCHOMETER-Tests liegt in seiner vollen Vergleichbarkeit auf Grund der Standardisierung des Erhebungsverfahrens. Daher können aus der Datenbank, welche die Ergebnisse von ca. 2500 überprüften Plakaten umfasst, Benchmarks generiert werden. Sie berücksichtigen die unterschiedlichen Voraussetzungen der Plakate im Hinblick auf Bekanntheit, Position auf der Bildvorlage und Branchenzugehörigkeit.

Die aus dem Verhältnis von tatsächlich erreichten Werten und Benchmark gebildeten Indizes bilden auch die Grundlage für das Ranking der w & v-Favoriten, der „Hitliste“ der Werbemittel, die seit 1994 - abwechselnd für TV-Spots, Anzeigen, Radio-Spots und Plakate - in der Zeitschrift **WV** veröffentlicht wird.



Test-Plakate

Außer den zum Test beauftragten Motiven werden Plakate überprüft, die vor dem Testzeitpunkt affiziert waren. Sie werden fotografiert und in die Bildvorlage einmontiert.

Test-Kosten

Der Preis für die Standardauswertung im Blockvergleich beträgt:

3.200,- Euro

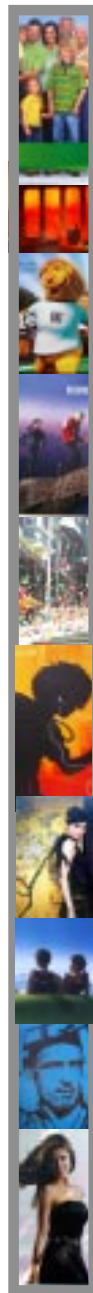
(zzgl. 19% Mehrwertsteuer)

IMAS International ist ein Full-Service Marktforschungsinstitut mit Sitz in München.

Ein Team von hochkarätigen Experten steht Ihnen für Ihre Forschungsvorhaben innerhalb Deutschlands zur Verfügung und koordiniert für Sie Projekte rund um den Globus.

Innerhalb des umfassenden Spektrums demoskopischer Dienstleistungen unseres Hauses nimmt die Werbe- und Kommunikationsforschung einen ganz besonderen Platz ein.

Wir bieten dafür folgende Tools an:



Kontakt

Sollten Sie Fragen haben, zögern Sie bitte nicht, uns zu kontaktieren. Gerne stehen wir Ihnen für weitere Auskünfte oder die Annahme Ihrer Bestellung zur Verfügung.

Irmtraud Seitz
seitz@imas-international.de
Tel.: 0049 - (0) 89 / 490 417 16
Fax.: 0049 - (0) 89 / 490 417 66

Dr. Gudrun Klupacek
klupacek@imas-international.de
Tel.: 0049 - (0) 89 / 490 417 12
Fax.: 0049 - (0) 89 / 490 417 66